

Le couronnement - le nouveau Salamander Classic de Salvis !



Modèle Classic



Modèle Classic Pro

Tableaux de commande:

Modèle Classic



Modèle Classic Pro



Les avantages en un coup d'œil :

- Les avantages en un coup d'œil :
- Chargeable de trois côtés
- La hauteur du réflecteur est réglable en continu grâce à une poignée
- 2 systèmes thermiques distincts, par élément thermique en tube ou HiLight
- Dimensions extérieures compactes
- Disponible pour installation posée ou murale
- Produit suisse éprouvé avec un design moderne

Différents systèmes thermiques:

Elément thermique en tube



Elément thermique HiLight





Caractéristiques techniques:

Modèle	Classic	Classic Pro
Type élément thermique en tube	SA 373'200	SA 373'210
Type élément thermique HiLight	SA 373'201	SA 373'211
Tension / alimentation	400V 2N 50/60 Hz	400V 2N 50/60 Hz
Protection	2 x 16A	2 x 16A
Dimensions L x D x H (mm)	600 x 520 x 460 mm	600 x 520 x 460 mm

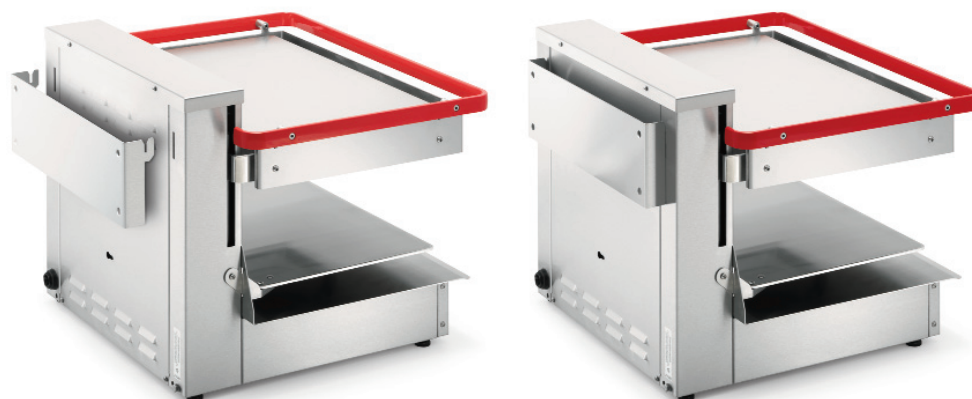
Puissance:

Type	Pipe	HiLight
Puissance maximale	3,6 kW	4,6 kW
Gauche ou droite Puissance maximale	1,8 kW	2,3 kW
Puissance en veille	0,9 kW	1,1 kW

RH = élément thermique en tube ; HL = élément thermique HiLight

Montage mural:

Installation murale simple et rapide.



SALVIS AG
 CH-4665 Oftringen
 www.salvis.ch
 Téléphone +41 62 788 18 18
 Fax +41 62 788 18 98